

PE-STUDNIA WODOMIERZOWA

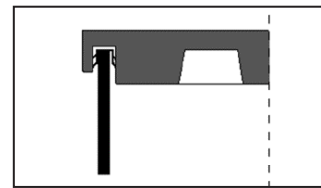
DN 1000 i DN 800

Przykrycia studni

Do bezpośredniego montażu na PE stożku studni DN/LW 625, Klasa A, B i PE (PE-obciążalna ruchem pieszych)

Typ	Wysokość
PE (PE-obciążalna ruchem pieszych), z uszczelką, LGH 63 D	3 cm
Klasa B, BEGU, DIN 1229/EN 124, szczelny na wody opadowe ryglowany LGH 63 D, LDB 63 BDR	4 cm

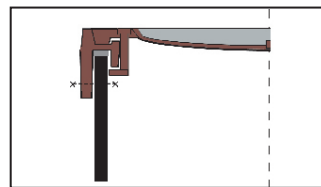
Pokrywa PE



PE-Studnia wodomierzowa DN 1000/625 i DN 800/625

Plaska żebrowana podstawa z zagłębieniem dla pompy. Podstawa studni wzmocniona, z integralnymi stopniami ze stali nierdzewnej (CrNi) zgodnie z PN-EN 13101; DIN 1264, odległość między stopniami 25 cm, włącznie z podestem do montażu (konsoli) wodomierza Qn 6,0 m³/h (inne Q możliwe), wargowe uszczelki (zależne od śred. rury); Polistyren dla stożka studni LW 625. Właz max. Kl. B (Klasa D inny typ włazu); poziome, wzmocniające pierścienie zabezpieczające przed wyporem wód gruntowych. Większe średnice rur lub inne typy wodomierzy uzgodnić z ROMOLD.

Klasa A + B



Dane Techniczne

Materiał	Polietylen ekologiczny możliwy do przerobu.
Trwałość	> 50 lat
Test ciśnienia (uszczelnia IS i ES)	0,5 bar nad i podciśnienia
Uszczelnienie (wlot / wylot) rury	ROMOLD uszczelka wargowa Typ IS, zgodny z DIN 4060, Materiał SBR lub EPDM, test ciśnienia 0,5 bar nad i podciśnienia.
Stopnie	ze stali nierdzewnej (CrNi) zgodne z PN-EN 13101 i DIN 1264, odległość między stopniami 25 cm
Maksymalna waga elementu	ca. 70 kg
Podstawa	gotowa do montażu, włączenie z zamontowaną uszczelką i podestem do zamontowania osprzętu z wodomierzem

Wskazania wbudowania

Studnia musi być posadowiona na podłożu piaskowo-żwirowym lub piaskowym, żwirowym, tłuczniowym o max granulacji do 30 mm (tłuczeń max 16 mm). Czysta warstwa podłoża minimum 10 cm. Boczne wypełnienie wokół studni 50 cm. Materiał wypełniający należy nanosić warstwami i zagęszczać. Należy przestrzegać warunków instalacji podanych przez producenta. Przy posadowieniu studni w gruntach zagrożonych przemieszczaniem lub przy spadkach przekraczających 10% materiał wypełniający określi producent studni.

Regulacja wysokości studni max. 20 cm. Cięcie, wzdłuż markerów na stożku studni. Przy tym jest to wysokość, która nie uwzględni przykrycia studni (uwzględnić wysokość włazu lub pokrywy).

Użyj środka ślizgowego przy montażu rury w uszczelce (szare mydło itp).

ROMOLD PE Pokrywa lub właz typ ROMOLD (żeliwna rama i pokrywa).



ROMOLD (dostępna studnia bez rur, kształtek wodomierza)

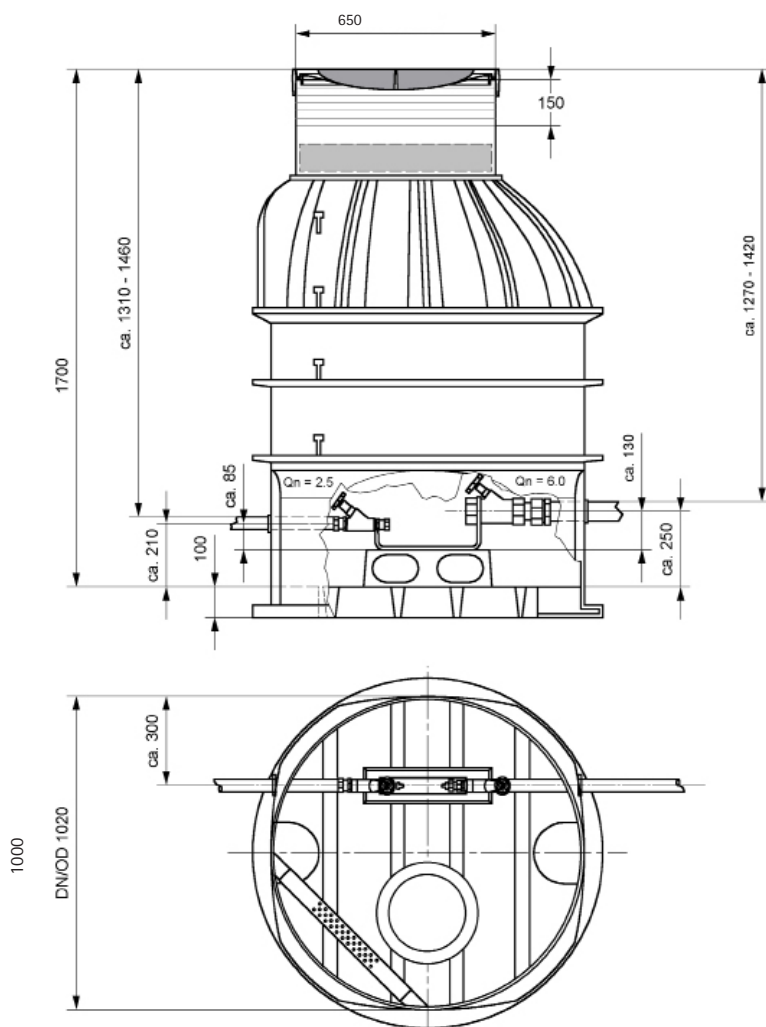
Wysokości nazwy

Pokrywa studni, bezpośredni montaż:	Wysokość
PE-pokrywa, (PE-obciążalna ruchem pieszych) z uszczelką: LGH 63 D	3 cm
Klasa B szczelny, ryglowany, z ramą ROMOLD LDB	4 cm

PE-Studnia wodomierzowa DN 1000/62	głębokość: (powierzchnia wjazdu do rury wlotowej)
FWC 100.63/140.2 SBSB	115 cm
FWC 100.63/165.2 SBSB	140 cm
FWC 100.63/190.2 SBSB	165 cm
FWC 100.63/215.2 SBSB	190 cm

PE-Studnia wodomierzowa DN 800/625	głębokość: (powierzchnia wjazdu do rury wlotowej)
FWC 80.63/165.2 SBSB	140 cm
FWC 80.63/190.2 SBSB	165 cm
FWC 80.63/215.2 SBSB	190 cm

FWC 100.63/165.2 SBSB (przykład)



FWC 80.63/165.2 SBSB (przykład)

